

Bremsteile, Manschetten, Nutringe, Schlauchhalter, Entlüfterventile

Kolbenmanschetten

Art.-Nr.	Nenn Durchmesser	Zoll
27.900	14,29	9/16"
27.901	15,87	5/8"
27.902	17,46	11/16"
27.903	19,05	3/4"
27.904	20,64	13/16"

Art Nr.	Nenn Durchmesser	Zoll
27.905	22,2	7/8"
27.906	23,81	15/16
27.907	24,6	31/32
27.908	25,4	1"
27.910	26,99	1 1/16"

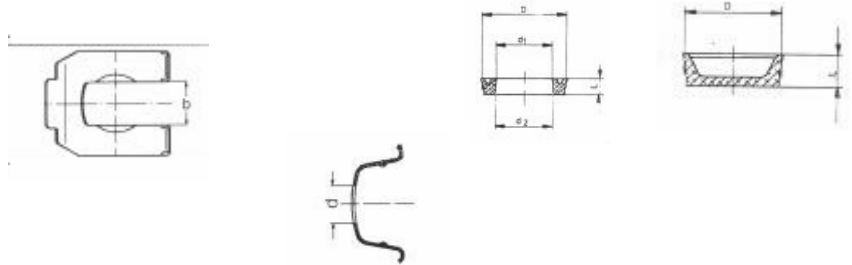
Art Nr.	Nenn Durchmesser	Zoll
27.911	27,78	1 3/32"
27.912	28,57	1 1/8"
27.913	30,16	1 3/16
27.914	31,8	1 1/4"
27.915	34,92	1 3/8"
27.916	38,1	1 1/2"
27.917	44,45	1 3/4"

andere Typen auf Anfrage Nutringe/Nutmanschetten auf Anfrage

Schlauchhalter

Art.Nr.	A	B	C	H
27.920	34	14	17	39
27.921	34	12	17	39
27.922	34	12	17,5	41

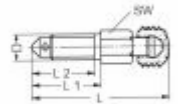
27.923	Haltefeder
--------	------------



Entlüfterventile

Art.Nr.	D	L	SW
27.924	M6	29	7
27.925	M6	31,5	7
27.926	M6	41	7
27.927	M6	48	7
27.928	M7	28	8
27.929	M8	35	9
27.930	M8	44	9
27.931	M8	49	9
27.932	M8	55	98
27.942	M12x1,5	43	14
27.944	M12x1,5	75	14
27.946	1/4"x28SAE	23,5	7
27.948	7/16"x20SAE	36	12

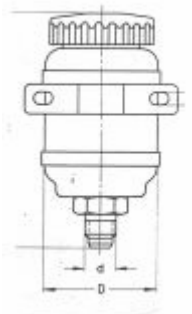
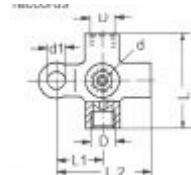
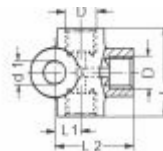
Art.Nr.	D	L	SW
27.933	M10x1	32	11
27.934	M10x1	37	11
27.935	M10x1	61	11
27.936	M10x1	71	11
27.937	M10x1	91	11
27.938	M10x1,25	40	11
27.939	M10x1,25	62	11
27.940	M12x1	31,5	14
27.941	M12x1	52	12
27.943	M12x1,5	65	14
27.945	M12	65	14
27.947	3/8"-24NF	36,5	11
27.949	7/16 SAE	40	11



27.950,	Staubkappe für Entlüfter
---------	--------------------------

Verteiler

Art.Nr	D	D1	L
27.951	M12x1	M 12x1	34
27.952	M12x1	M 8	34
27.954	M16x1,5	M12x1,5	54
27.955	M10x1	M10x1	18
27.956	M12x1	M12x1	20
27.957	1/2"-20NF	1/2"-20NF	20
27.958	M10x1	M 10x1	15
27.959	M10x1	M 10x1,2	



29.960	Ausgleichsbehälter aus Kunststoff bitte bei Bestellung Anschlußart angeben
--------	--

Weiter sind lieferbar alle Arten von:

Hohlschrauben

Dichtringe

Ringstutzen

Bremsschläuche

Armaturen

